

Retrobanco murale, predisposto per unità condensatrice remota, a refrigerazione ventilata SP o neutra N, per l'esposizione di salumi e latticini.

**DOTAZIONE DI SERIE**

- Ripiani mod. SP nr. 3; mod.N nr. 1
- Quadro comandi elettronico mod.SP
- Portaprezzi a tasca H39
- Fianchi a vista
- Illuminazione frontale superiore

*Refrigerated back counter, remote controlled, at ventilated refrigeration SP or not refrigerated N for the display of dairy products.*

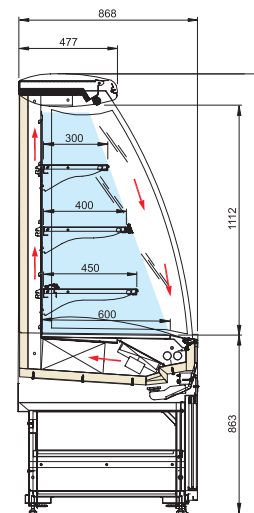
**STANDARD EQUIPMENT**

- Shelves mod.SP nr. 3; mod.N nr. 1
- Electronic control board mod.SP
- Ticket strip H39
- Panoramic side panels
- Top lighting

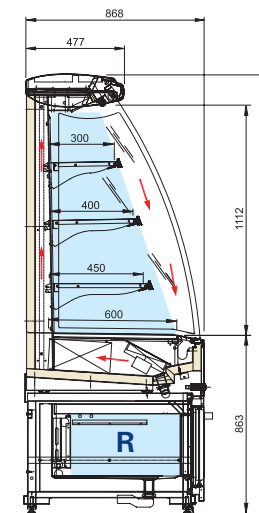


ACT 250

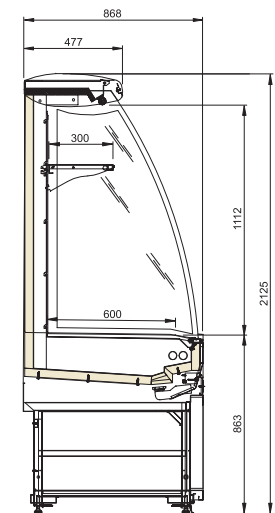
| MODELLO - MODEL |
|-----------------|
| 130 SP          |
| 190 SP          |
| 250 SP          |
| 190 SP R        |
| 250 SP R        |
| 130 N           |



ACT SP



ACT SP R



ACT N

**ACCESSORI - OPTIONAL**

|                                  |        |                              |        |
|----------------------------------|--------|------------------------------|--------|
| Frontalino ripiano 130 (nr.1)    | SP - N | Shelf riser 130 (nr. 1)      | SP - N |
| Frontalino ripiano 190 (nr.2)    | SP     | Shelf riser 190 (nr. 2)      | SP     |
| Frontalino ripiano 250 (nr.2)    | SP     | Shelf riser 250 (nr. 2)      | SP     |
| Cestello ripiano P30 130 (nr. 1) | SP - N | Shelf basket P30 130 (nr. 1) | SP - N |
| Cestello ripiano P40 130 (nr. 1) | SP     | Shelf basket P40 130 (nr. 1) | SP     |
| Cestello ripiano P45 130 (nr. 1) | SP     | Shelf basket P45 130 (nr. 1) | SP     |
| Cestello ripiano P30 190 (nr. 2) | SP     | Shelf basket P30 190 (nr. 2) | SP     |
| Cestello ripiano P40 190 (nr. 2) | SP     | Shelf basket P40 190 (nr. 2) | SP     |
| Cestello ripiano P45 190 (nr. 2) | SP     | Shelf basket P45 190 (nr. 2) | SP     |
| Cestello ripiano P30 250 (nr. 2) | SP     | Shelf basket P30 250 (nr. 2) | SP     |
| Cestello ripiano P40 250 (nr. 2) | SP     | Shelf basket P40 250 (nr. 2) | SP     |
| Cestello ripiano P45 250 (nr. 2) | SP     | Shelf basket P45 250 (nr. 2) | SP     |
| Cestello base 130 (nr.1)         | SP - N | Base basket 130 (nr. 1)      | SP - N |
| Cestello base 190 (nr.2)         | SP     | Base basket 190 (nr. 2)      | SP     |
| Cestello base 250 (nr.2)         | SP     | Base basket 250 (nr. 2)      | SP     |
| Divisori ripiano P30 (nr.1)      | SP - N | Shelf divider P30 (nr. 1)    | SP - N |
| Divisori ripiano P40 (nr.1)      | SP     | Shelf divider P40 (nr. 1)    | SP     |
| Divisori ripiano P45 (nr.1)      | SP     | Shelf divider P45 (nr. 1)    | SP     |
| Kit ganciera salumi 130 (nr.1)   | SP - N | S/S hook bar 130 (nr.1)      | SP - N |
| Kit ganciera salumi 190 (nr.2)   | SP     | S/S hook bar 190 (nr.2)      | SP     |
| Kit ganciera salumi 250 (nr.2)   | SP     | S/S hook bar 250 (nr.2)      | SP     |
| Gancio                           | SP - N | Hook                         | SP - N |

**VARIANTI - EQUIPMENT**

|                                    |        |                             |        |
|------------------------------------|--------|-----------------------------|--------|
| Sbrinamento elettrico (130)        | SP     | Electric defrosting (130)   | SP     |
| Sbrinamento elettrico (190)        | SP     | Electric defrosting (190)   | SP     |
| Sbrinamento elettrico (250)        | SP     | Electric defrosting (250)   | SP     |
| Tenda autoavvolgente manuale (130) | SP     | Self rolling curtain (130)  | SP     |
| Tenda autoavvolgente manuale (190) | SP     | Self rolling curtain (190)  | SP     |
| Tenda autoavvolgente manuale (250) | SP     | Self rolling curtain (250)  | SP     |
| Illuminazione std ripiani (130)    | SP - N | Shelves lighting std (130)  | SP - N |
| Illuminazione std ripiani (190)    | SP     | Shelves lighting std (190)  | SP     |
| Illuminazione std ripiani (250)    | SP     | Shelves lighting std (250)  | SP     |
| Divisorio interno in plexiglass    | SP - N | Internal divider plexiglass | SP - N |
| Kit di canalizzazione              | SP - N | Joining kit                 | SP - N |
| Coppia fianchi a specchio          | SP - N | Mirror side panels nr. 2    | SP - N |
| Coppia fianchi a vista             | SP - N | Panoramic side panels nr. 2 | SP - N |

| Caratteristiche tecniche - Technical features |                               |          | 130 SP   | 190 SP            | 250 SP            | 130 N             |
|---|-------------------------------|----------|--|-------------------|-------------------|-------------------|
| Dimensioni esterne (LxPxH)                    | External dimensions (LxDxH)   | mm       | 1365 x 870 x 2125  | 2000 x 870 x 2125 | 2615 x 870 x 2125 | 1365 x 870 x 2125 |
| Refrigerazione                                | Refrigeration                 |          | Refrigerazione Ventilata / <i>Ventilated refrigeration</i> |                   |                   | -                 |
| Capacità (lorda/netta)                        | Capacity (gross/net)          | lt       | 839 / 345  | 1227 / 505        | 1615 / 665        | -                 |
| Temperatura prodotto                          | Product temperature           | °C       | -1 / +5  |                   |                   | -                 |
| Sbrinamento                                   | Defrosting                    |          | Fermata Compressore / <i>Stop compressor</i>               |                   |                   | -                 |
| Classe climatica di funzionamento             | Operating climatic class      | N°/°C/RH | 3 / 25 / 60  |                   |                   | -                 |
| Alimentazione                                 | Supply                        | V/ph/Hz  | 230 / 1 / 50   |                   |                   | -                 |
| Assorbimento elettrico (a regime)             | Electrical input (standard)   | W/A      | 150 / 0.9  | 230 / 1.3         | 300 / 1.6         | -                 |
| Assorbimento elettrico (in sbrinamento)       | Electrical input (defrosting) | W/A      | 150 / 0.9  | 230 / 1.3         | 300 / 1.6         | -                 |
| Peso netto                                    | Net weight                    | kg       | 255  | 375               | 490               | 215               |